

HOUSE  
**MODERNES**  
UTRECHT

UITGAVE MRT '20



Beste buren en andere belangstellenden,

Via deze weg geven wij u graag weer een update over de stand van zaken en de laatste ontwikkelingen op de bouwplaats van het project “House Modernes”. Het werk aan House Modernes gaat vooralsnog door tijdens de coronacrisis. Hierbij hanteren wij het protocol ‘Samen veilig doorwerken’, dat is vastgesteld door de Rijksoverheid en de bouw- en technieksector. Dit protocol volgt de richtlijnen van het RIVM en wordt ondersteund door de vakbonden, brancheverenigingen en werkgevers- en werknemersorganisaties. Ook volgen we het nieuws op de voet. Zodra er iets verandert voor onze werkzaamheden, hoort u dat uiteraard via onze kanalen.

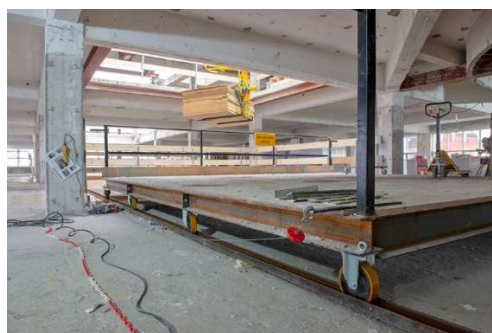
## HELEMAAL INGEPAKT

Aan de buitenkant van het gebouw is er de afgelopen weken veel veranderd. Van beneden tot boven is de voormalige Planeet helemaal ingepakt door Maxtension en blowUP media. De bovenzijde is o.a. voorzien van reclame-uitingen, die met enige regelmaat wisselen. Verder zijn de bouwschuttingen op de begane grond bestickerd. Als alles volgens planning verloopt, kunnen we aan het einde van dit jaar House Modernes letterlijk en figuurlijk weer uit de doeken doen!



## ONZICHTBARE BOUWPLAATS

Een bouwplaats herken je vaak aan een aantal dingen, zoals de aanwezigheid van een hijskraan, een schafteer voor bouwvakkers, containers waarin het afval wordt verzameld en vrachtwagens die af en aan rijden. Maar hoe anders is dat voor House Modernes? Aan de buitenkant is bijna niets te zien wat lijkt op een bouwplaats, maar achter de doeken wordt er keihard gewerkt. De aan- en afvoer van materialen vindt binnen een vastgesteld tijdschema plaats via de laad- en losplaats aan de Lange Viestraat. Met dank aan de torenkraan, die bijna onzichtbaar bovenop het pand staat, en een inpandig gecreëerde hijschacht over 5 verdiepingen, voorzien van verrijdbare vloeren, vinden deze spullen eenvoudig hun weg in het pand. Deze hijschacht helpt ook bij het afvoeren van materialen, waarna ze op de begane grond worden verzameld in de inpandig opgestelde containers en met vrachtwagens worden opgehaald. Op de begane grond is ook een interne keet gerealiseerd, waar bouwvakkers terecht kunnen voor een kopje koffie of het schaften. Kortom, House Modernes, een onherkenbare bouwplaats, althans aan de buitenkant.



## WERKTIJDEN & PLANNING

Onze werktijden, conform de omgevingsvergunning, zijn maandag tot en met zaterdag van 07:00 tot 19:00 uur. In de praktijk zullen we vaak van maandag t/m vrijdag tussen 07:00 en 16:00 uur werken. Omdat we het belangrijk vinden om rekening te houden met onze naaste burens, beginnen we dagelijks om 08:00 uur met werkzaamheden die veel geluid produceren.

t/m april	verwijderen blauwe gevelplaten en plaatsen steigers aan achter- en zijgevel
t/m juni	constructieve sloopwerkzaamheden
vanaf juni	aanbrengen nieuwe installaties
vanaf juli	start met de afbouwwerkzaamheden in het gebouw
t/m begin 2021	monteren nieuwe gevel

## COMMUNICATIE EN VRAGEN

Wanneer u vragen en/of opmerkingen over de bouwplaats, de voortgang van de werkzaamheden of overige zaken heeft, neem dan gerust contact op met omgevingsmanager: Simon de Roo via [bouw@housemodernes.nl](mailto:bouw@housemodernes.nl). De mailbox wordt op werkdagen gelezen en vlot beantwoord. Volg onze updates verder op [LinkedIn](#), [Facebook](#) en [Instagram](#).

Vriendelijke groeten,

Het bouwteam van House Modernes